

# Imprimante Darwin pour Mac Mojave

## Installation du pilote

Télécharger le pilote.

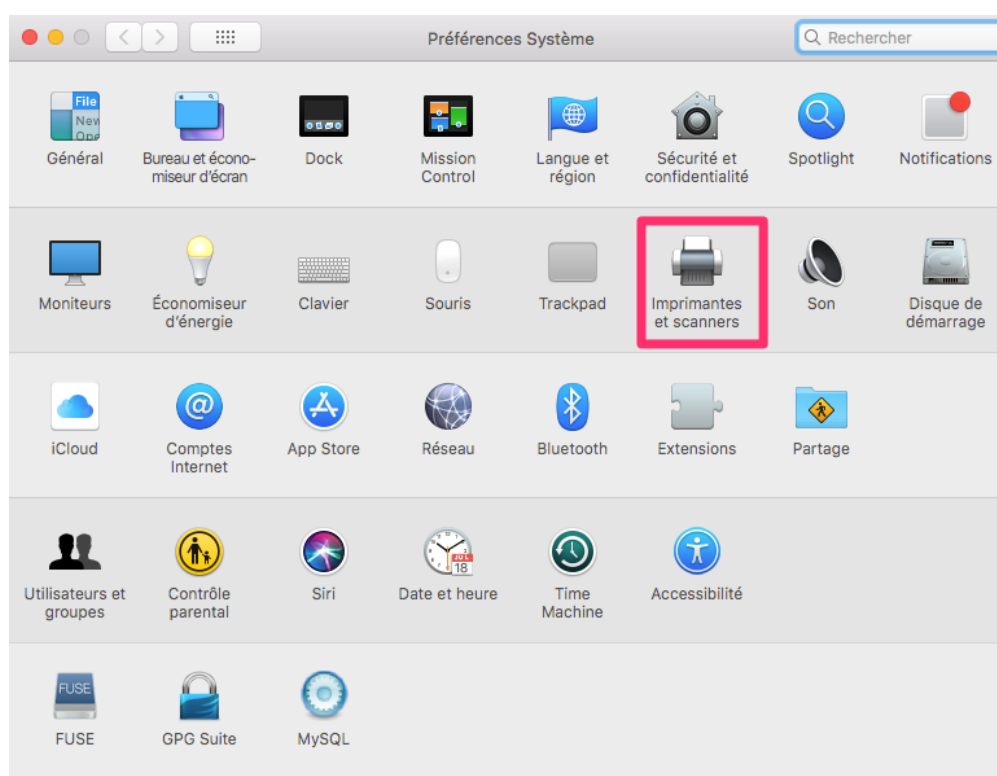
Double-cliquer sur le fichier téléchargé pour installer le pilote sur votre poste.

## Installation de l'imprimante

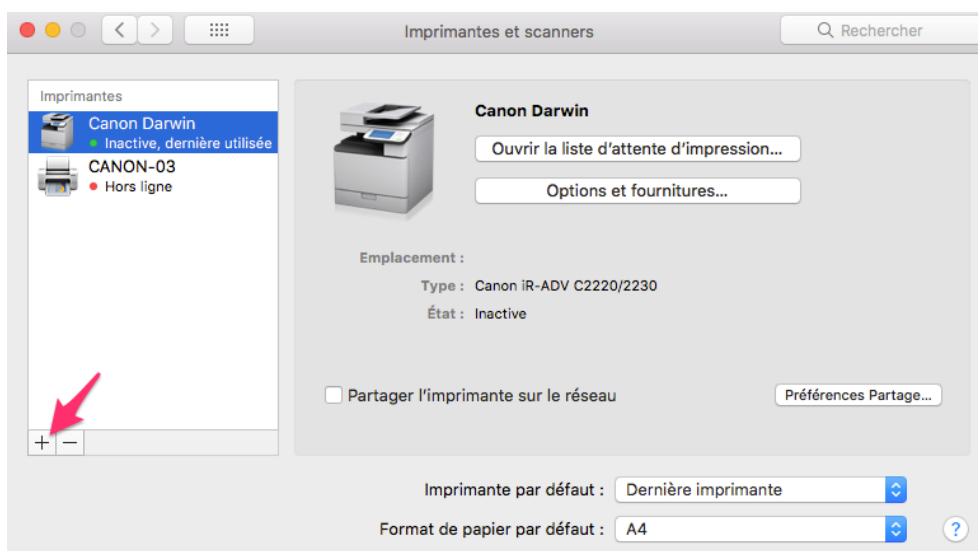
Ouvrir « Préférences Système ».



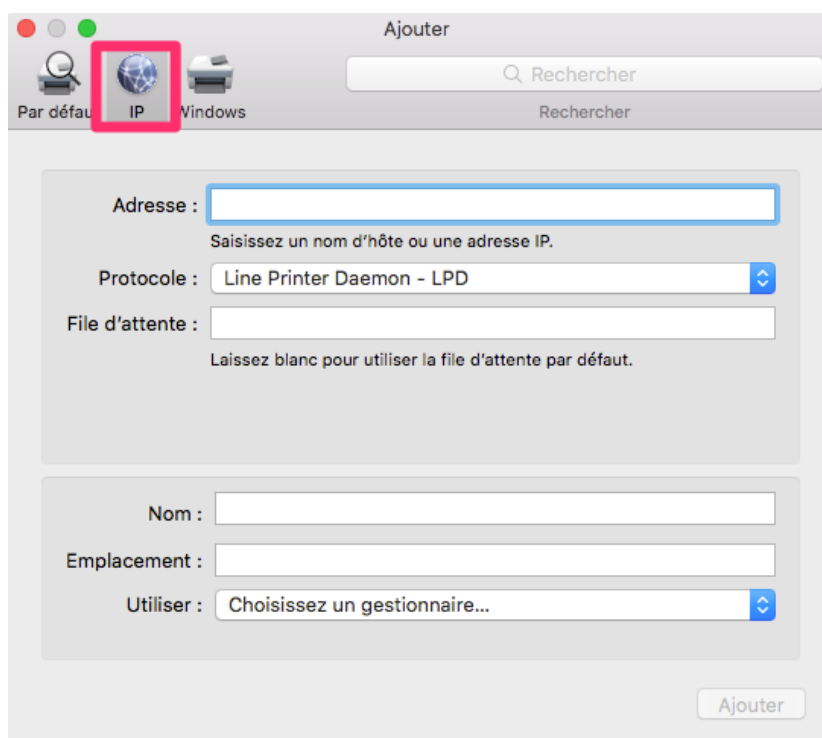
Cliquer sur « Imprimantes et scanners ».



Cliquer sur « + ».



Cliquer sur l'onglet « IP » et remplir les informations suivantes :



**Adresse** : 10.0.22.251

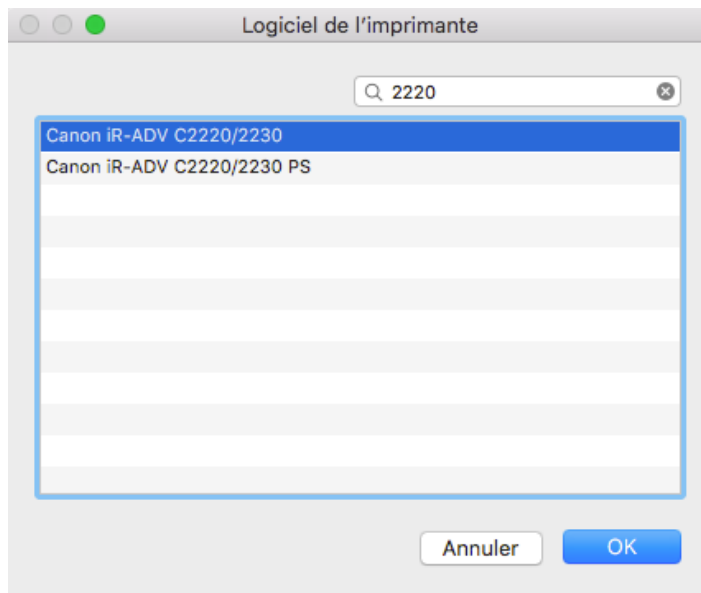
**Protocole** : Line Printer Daemon – LPD

**File d'attente** : CanonB

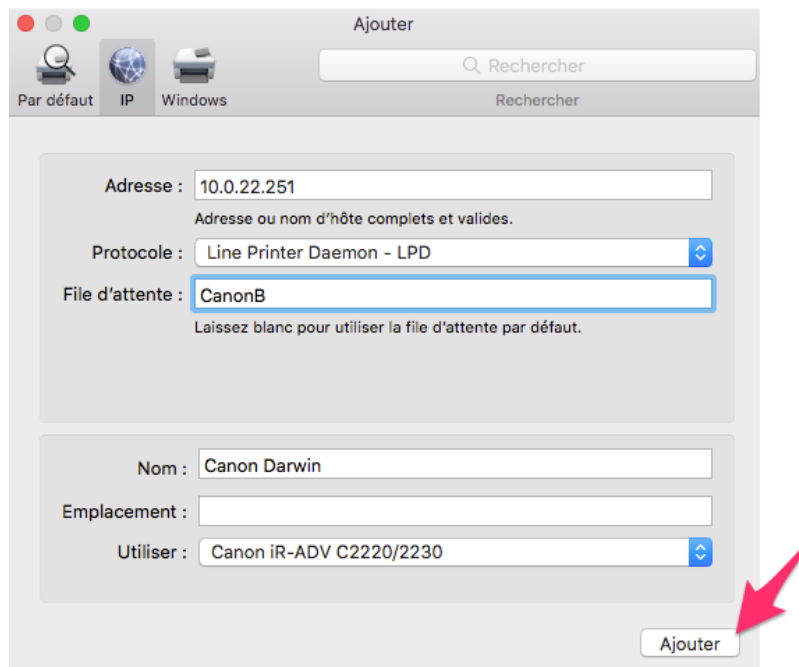
**Nom** : Canon Darwin

**Utiliser** : Sélectionner le logiciel

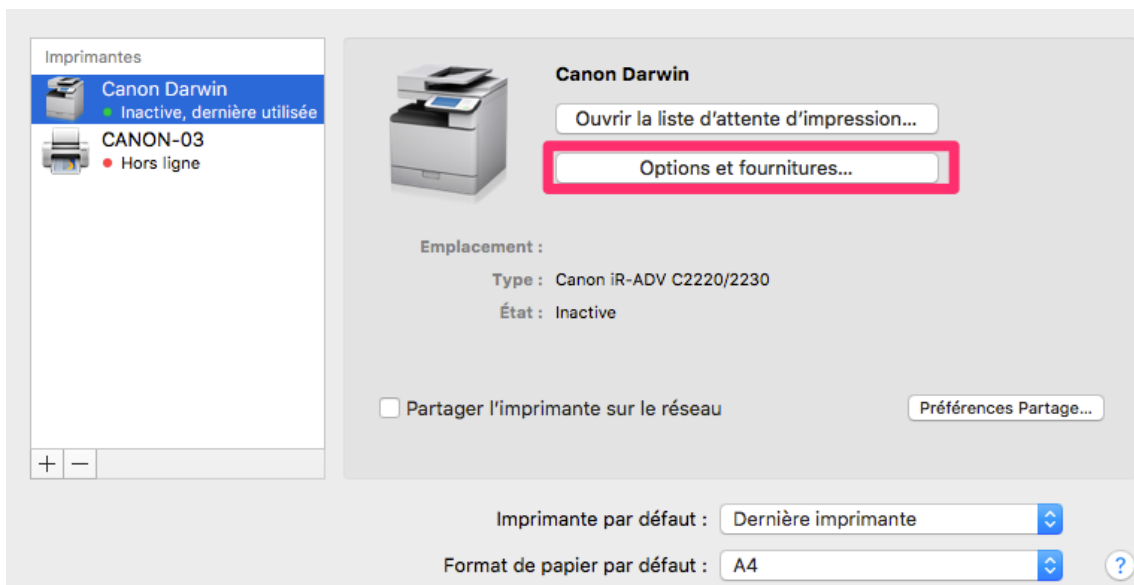
Taper « 2220 » dans la barre de recherche et sélectionner le pilote « Canon iR-ADV C2220/2230 » et cliquer sur « OK ».



« Ajouter ».



« Options et fournitures... »



## Onglet « Options »

The screenshot shows the 'Options' tab of a printer configuration window. The 'Options' tab is highlighted with a red box. Below the tab, there is a text instruction: 'Pour tirer pleinement parti des options de votre imprimante, indiquez si elles s'affichent correctement. Pour obtenir des informations sur votre imprimante et son matériel proposé en option, reportez-vous à sa documentation.' Below this, several settings are listed, each with a dropdown menu or checkbox. The 'Nombre de cassettes' is set to 4, 'Options de sortie' is 'Module finition interne F1', 'Bac à copies' is 'Désactivé', 'Bac supplémentaire du module finition interne' is 'Désactivé', 'Authentif. de la gest. des ID de service' is 'Mode 1', 'Authentif. de l'impress. sécurisée' is 'Mode 1', and 'Type de papier du bac multifonctions' is 'Ordinaire 1 (65-82 g/m2)'. There are also checkboxes for 'Disque dur', 'Gestion des ID de service', and 'Fonction impr. sécurisée du périph.' which are all unchecked. At the bottom right, there are 'Annuler' and 'OK' buttons.

Général **Options** Niveaux de fournitures Utilitaire

Pour tirer pleinement parti des options de votre imprimante, indiquez si elles s'affichent correctement. Pour obtenir des informations sur votre imprimante et son matériel proposé en option, reportez-vous à sa documentation.

Nombre de cassettes : 4

Options de sortie : Module finition interne F1

Bac à copies : Désactivé

Bac supplémentaire du module finition interne : Désactivé

Disque dur

Authentif. de la gest. des ID de service : Mode 1

Authentif. de l'impress. sécurisée : Mode 1

Gestion des ID de service

Fonction impr. sécurisée du périph.

Type de papier du bac multifonctions : Ordinaire 1 (65-82 g/m2)

Annuler OK

**Nombre de cassettes : 4**

**Options de sortie : Module de finition interne F1**

« Ok ».

## Configuration du profil

Sélectionner l'imprimante (à gauche), cliquer sur « Options et fournitures... »

The screenshot shows the printer configuration window. On the left, there is a list of printers under the heading 'Imprimantes'. The list includes 'Canon Darwin' (Inactive, dernière utilisée) and 'CANON-03' (Hors ligne). On the right, the configuration for 'Canon Darwin' is shown. The 'Options et fournitures...' button is highlighted with a red box. Below this, there is a section for 'Emplacement' with 'Type : Canon IR-ADV C2220/2230' and 'État : Inactive'. There is a checkbox for 'Partager l'imprimante sur le réseau' which is unchecked, and a 'Préférences Partage...' button. At the bottom, there are dropdown menus for 'Imprimante par défaut' (Dernière imprimante) and 'Format de papier par défaut' (A4).

Imprimantes

- Canon Darwin  
● Inactive, dernière utilisée
- CANON-03  
● Hors ligne

Canon Darwin

Ouvrir la liste d'attente d'impression...

**Options et fournitures...**

Emplacement :

Type : Canon IR-ADV C2220/2230

État : Inactive

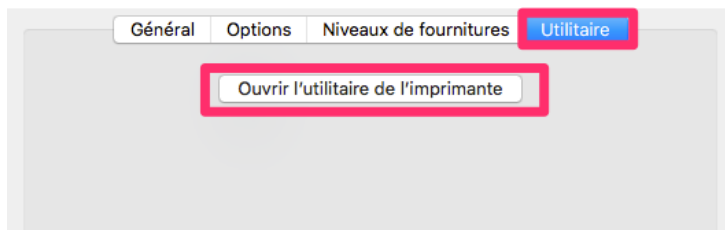
Partager l'imprimante sur le réseau

Préférences Partage...

Imprimante par défaut : Dernière imprimante

Format de papier par défaut : A4

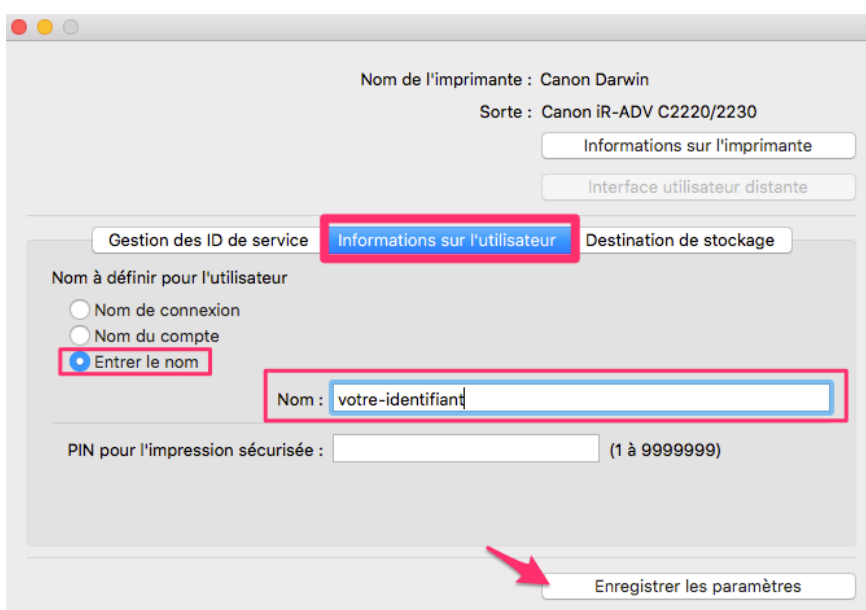
Onglet « Utilitaire », cliquer sur « Ouvrir l'utilitaire de l'imprimante »



Onglet « Information sur l'utilisateur »

« Entrer le nom »

Saisir l'identifiant qui vous a été communiqué par mail.



**IMPORTANT :**

**NE SAISISSEZ PAS VOTRE CODE PIN ICI**

**LAISSER VIDE**

Le code à 4 chiffres qu'on vous a donné ne sert que lorsque vous êtes physiquement devant l'imprimante...

« Enregistrer les paramètres ».